

MONTHLY MEMBERSHIP PROGRESS REPORT

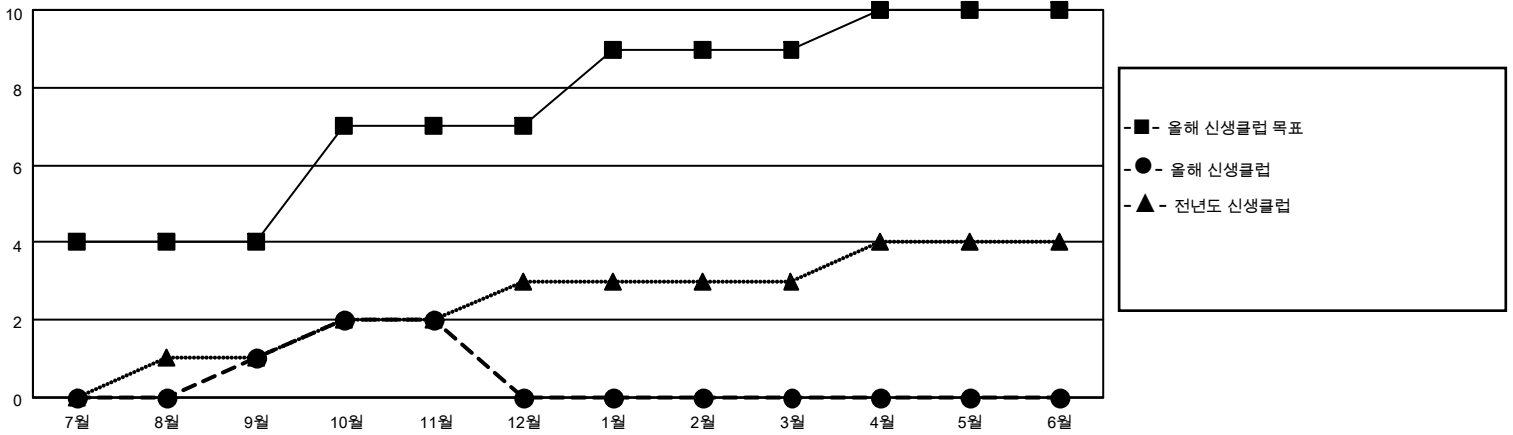
장소 REPUBLIC OF KOREA

District 354 C

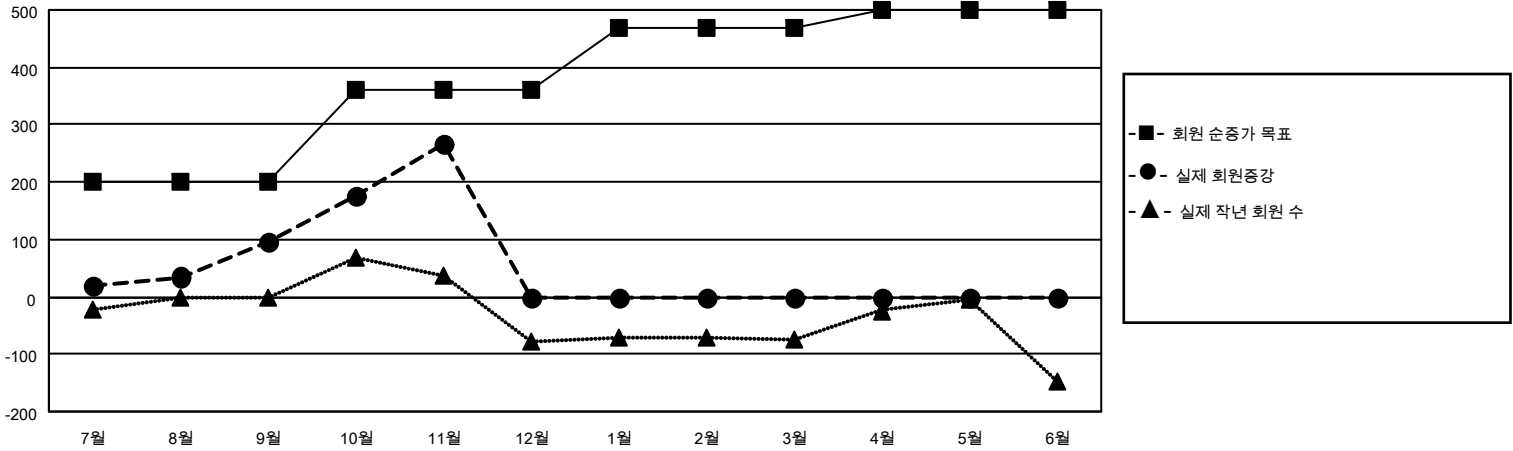
Results as of: 11/30/2020

클럽				회원 1인당			
결과- 2020-2021				결과- 2020-2021			
사분기	신생클럽 목표	신생클럽	해산된 클럽	사분기	회원 순증가 목표	실제 회원증강	실제 퇴회 회원 수(전출입 포함)
7월/8월/9월	4	1	0	7월/8월/9월	200	143	36
10월/11월/12월	3	1	0	10월/11월/12월	160	189	18
1월/2월/3월	2	0	0	1월/2월/3월	110	0	0
4월/5월/6월	1	0	0	4월/5월/6월	30	0	0

목표 및 누적 신생클럽 수



목표 및 누적 회원수



해산된 클럽: 0	1명 이상의 신입회원을 등록한 43 CLUBS OF 88	성별 분포 남성 1,441 (71.58%) 여성 572 (28.42%)
퇴회회원 작고 2 클럽해산 0 기타 52 합계 54	누적 회원 데이터를 확인하시려면 여기에 클릭하십시오.	가족 단위 회원 총수 292 회비 절반을 지불하는 가족회원 182